



Accueillir les cyclotouristes

29 janvier 2026



LE PROGRAMME DE CETTE SEANCE

- On se présente ?
- Les véloroutes du Pas-de-Calais et leur fréquentation
- Accueil Vélo
- Les outils à votre disposition
- Les bonnes pratiques





Les véloroutes du Pas-de-Calais



Accueillir les cyclotouristes

Les véloroutes et voies vertes du Pas-de-Calais

La **Véloroute (EV4)** relie Roscoff (Bretagne) à Bray-Dunes, (1500 km) / EV4 : de Roscoff à Kiev (Ukraine), 4000 km, 7 pays.

L'**EV5** : de Calais à Lens, en cours d'aménagement et de développement. (De Canterbury à Brindisi (Italie) : 3200km).

La **Véloroute 362 « au fil de l'eau »** : d'Arras à Etaples (112 km),

La **Véloroute de la Mer du Nord (LF1)** relie Den Helder (Pays-Bas) à Boulogne (470 km / 60 km sur la partie Pas-de-Calais).

La **Véloroute 32 « de la mémoire »** d'Arras à Amiens. Passe près de sites de Mémoire (90 km au total).

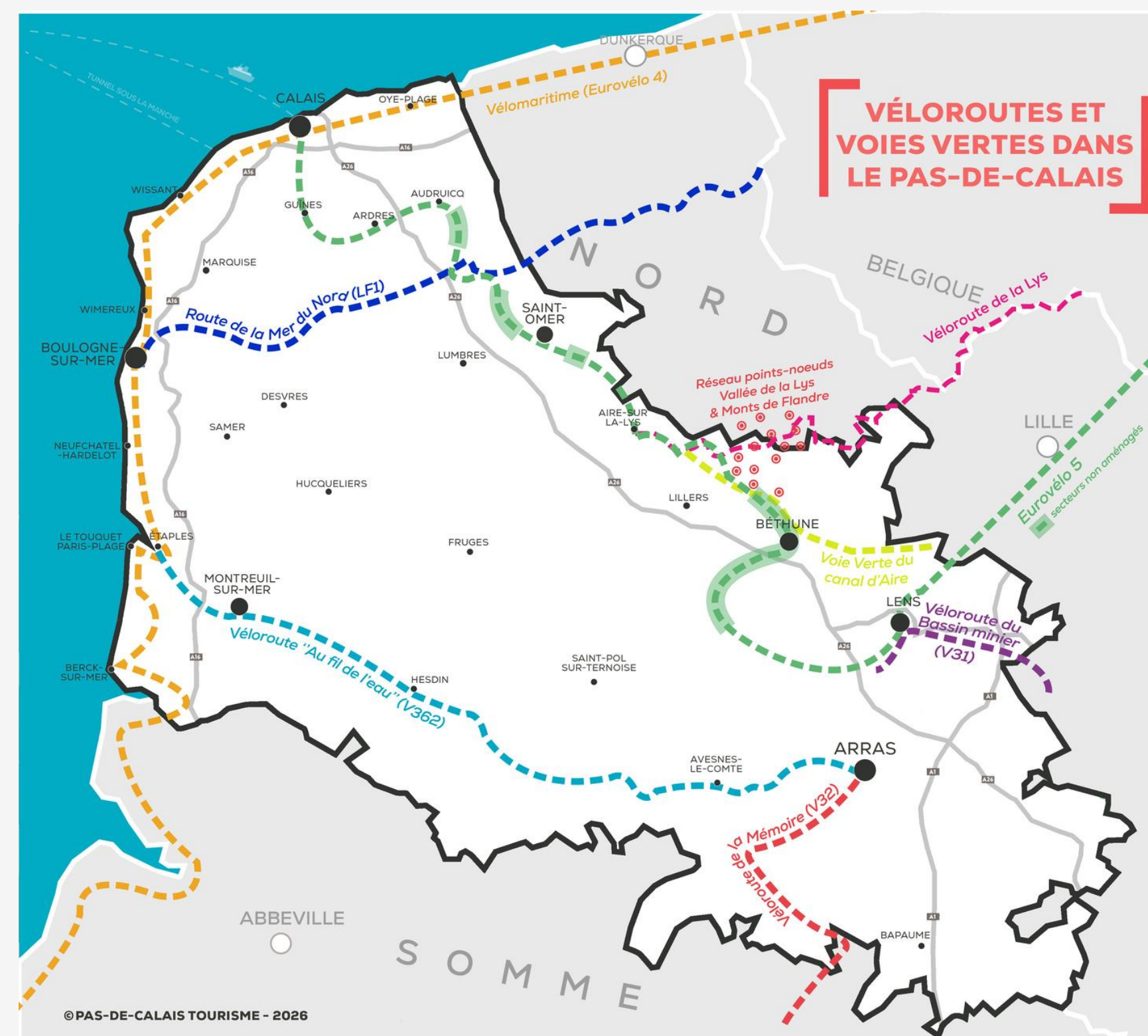
La **Véloroute 31 « du Bassin Minier »** de Lens à Douai (13 km côté Pas-de-Calais).

La **voie verte du Canal d'Aire** qui longe le canal d'Aire, d'Isbergues à Billy-Berclau (36 km).

La véloroute de la Lys d'Aire-sur-la-Lys à Gand (70 km)

- Les réseaux Points-nœuds Vallée de la Lys & Monts de Flandre (maillage de chemins praticables à vélo suivant un réseau de points numérotés. 830 km)

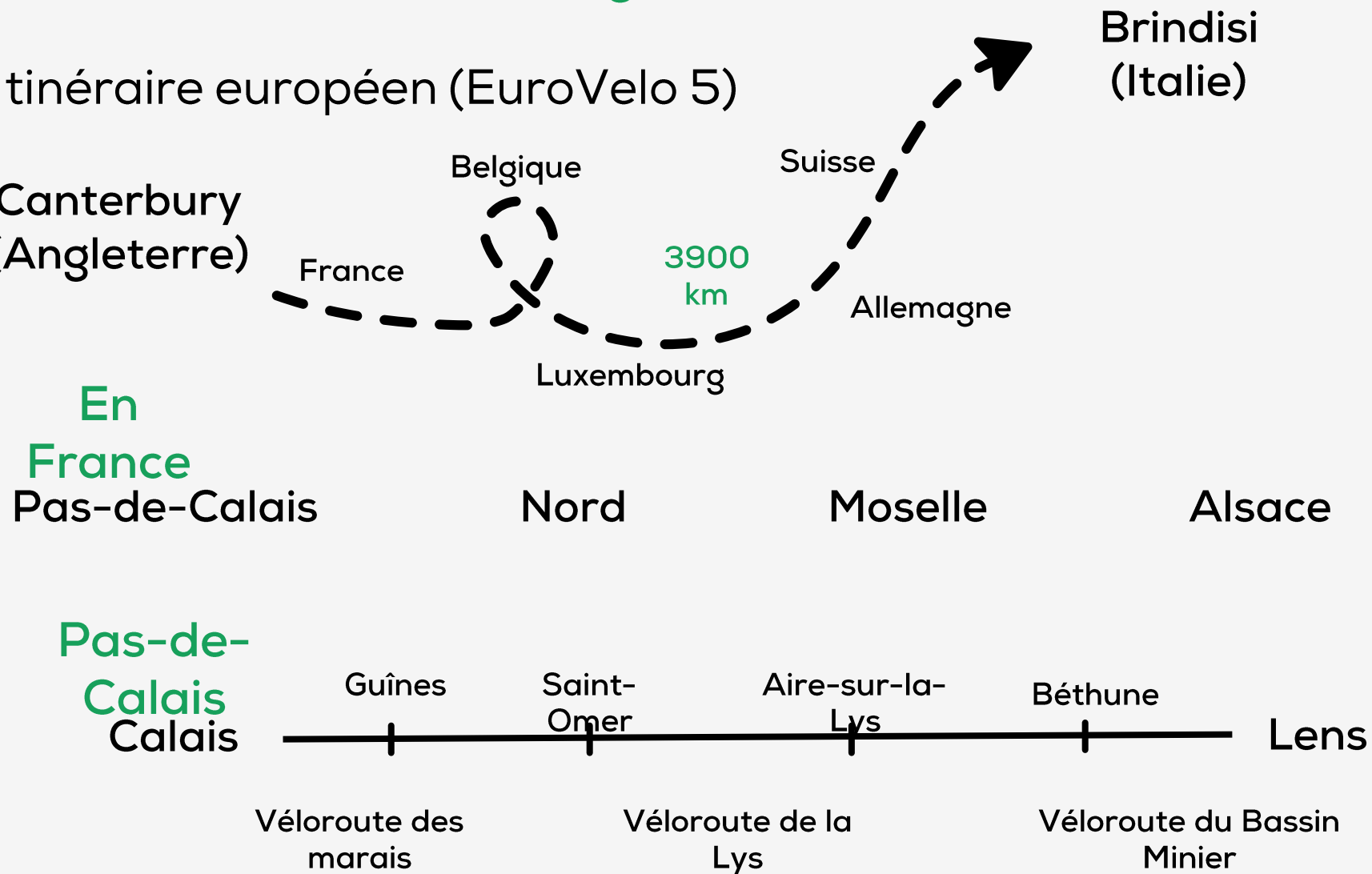
La **véloroute de la Lys** : d'Aire-sur-la-Lys à la frontière belge



Les véloroutes et voies vertes du Pas-de-Calais

L'EV5 - Via Romea (Francigena)

Itinéraire européen (EuroVelo 5)



Elle est en cours d'aménagement et de développement.



Adaptée aux familles et itinérants (pour les parties réalisées)



[Où trouver des informations ?](#)

[Sur notre site internet vélo-rando.](#)

Les véloroutes et voies vertes du Pas-de-Calais

La LF1, véloroute de la Mer du Nord :

Boulogne-sur-Mer

Den Helder
(Pays-Bas)

470
km



Itinéraire créé et balisé en 1989.

Dans le sens Pays-Bas → Boulogne
Côté Pas-de-Calais, il manque très peu de panneaux
de balisage. Nous recommandons donc l'utilisation
d'un GPS.

Il utilise des voies à faible trafic (encore à vérifier).
L'itinéraire est donc plutôt adapté aux cyclosportifs.

Cet itinéraire est plus largement emprunté par des
Belges et Néerlandais.



Où trouver des informations ?

Sur notre site internet [vélo-rando](http://velo-rando.com).



Les véloroutes et voies vertes du Pas-de-Calais

La véloroute de la Lys

Aire-sur-la-Lys

70 km

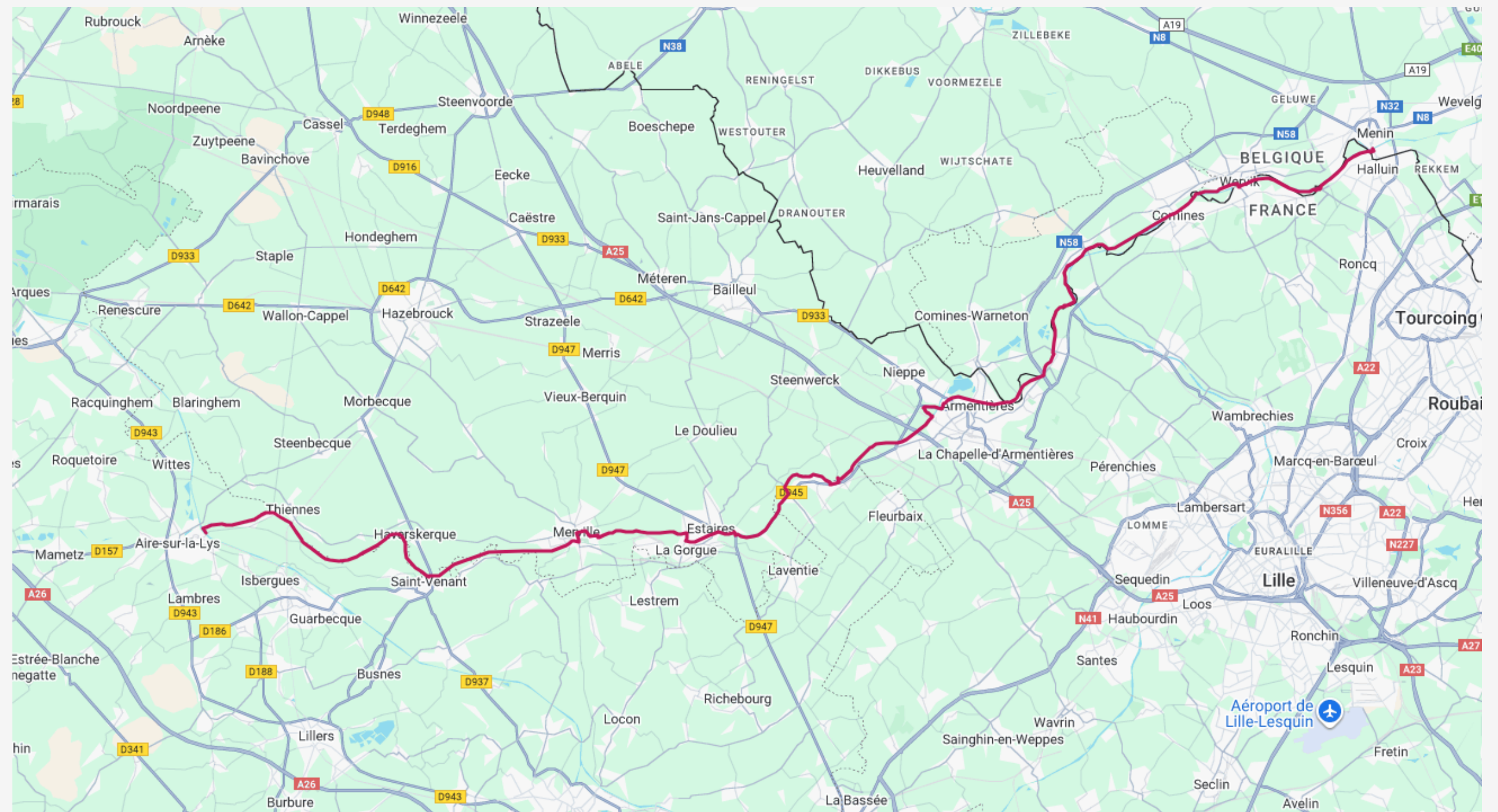
Jusqu'à la
frontière belge
(Halluin-
Mennen)



Côté Pas-de-Calais, la véloroute longe la Lys. On roule sur une voie verte exclusivement réservée aux mobilités douces. Elle est donc adaptée aux familles.

Où trouver des informations ?

Sur notre site internet vélo-rando.



Les véloroutes et voies vertes du Pas-de-Calais

Le réseau points-nœuds

Le réseau points-nœuds « Vallée de la Lys & Monts de Flandre » se déploie à la frontière du Pas-de-Calais et du Nord. Ce système de fléchage d'itinéraire cyclable permet de définir un circuit selon le temps disponible, sa forme, ses envies du moment et ses centres d'intérêt.

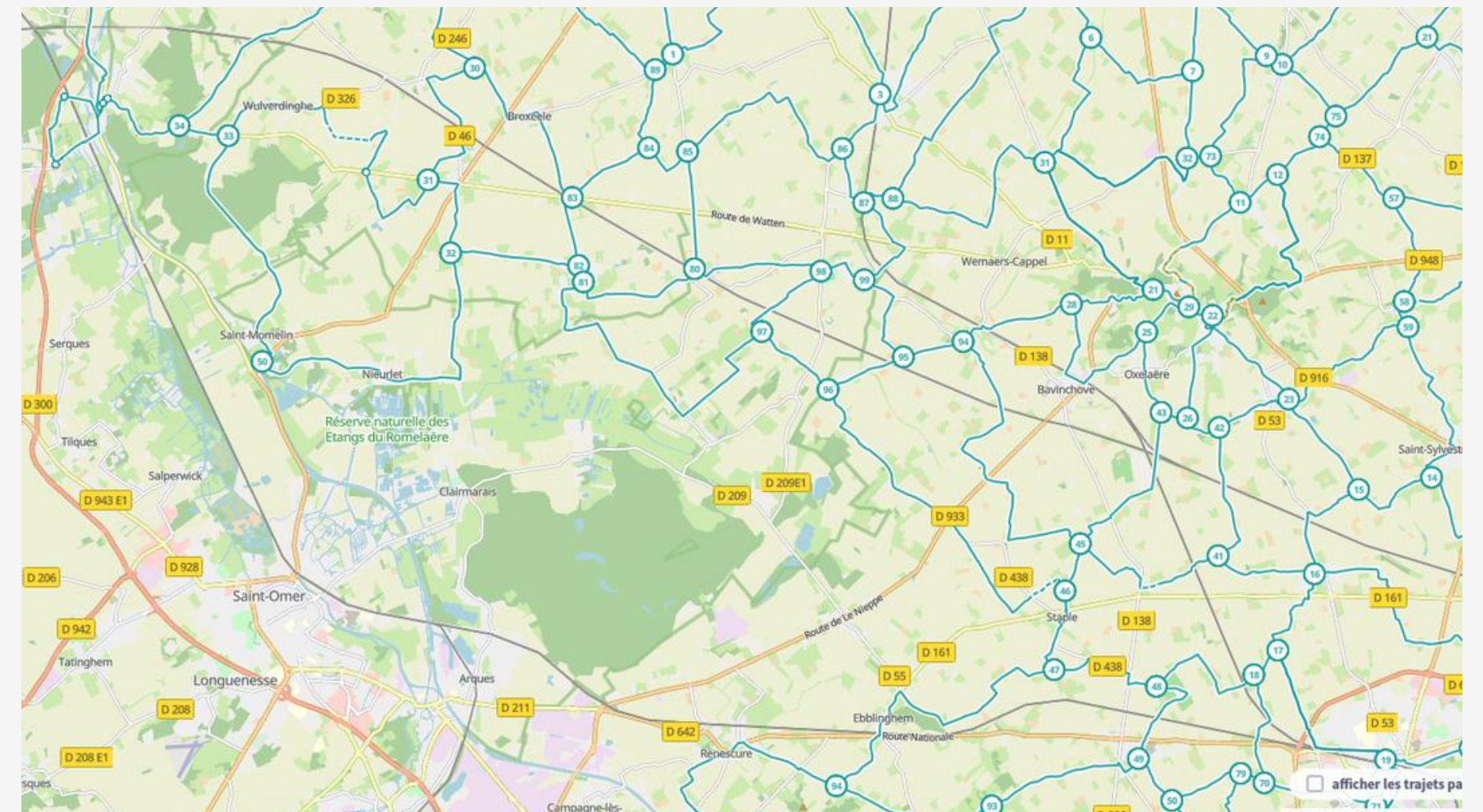
Comment ça fonctionne ?

A l'aide d'une carte, on définit l'itinéraire qu'on souhaite faire à l'aide de numéros. Sur place, les panneaux directionnels indiquent le chemin à suivre en fonction des numéros sélectionnés.

Futur : un réseau points-noeuds va être créé sur le territoire de la communauté d'agglomération du Pays de Saint-Omer ?

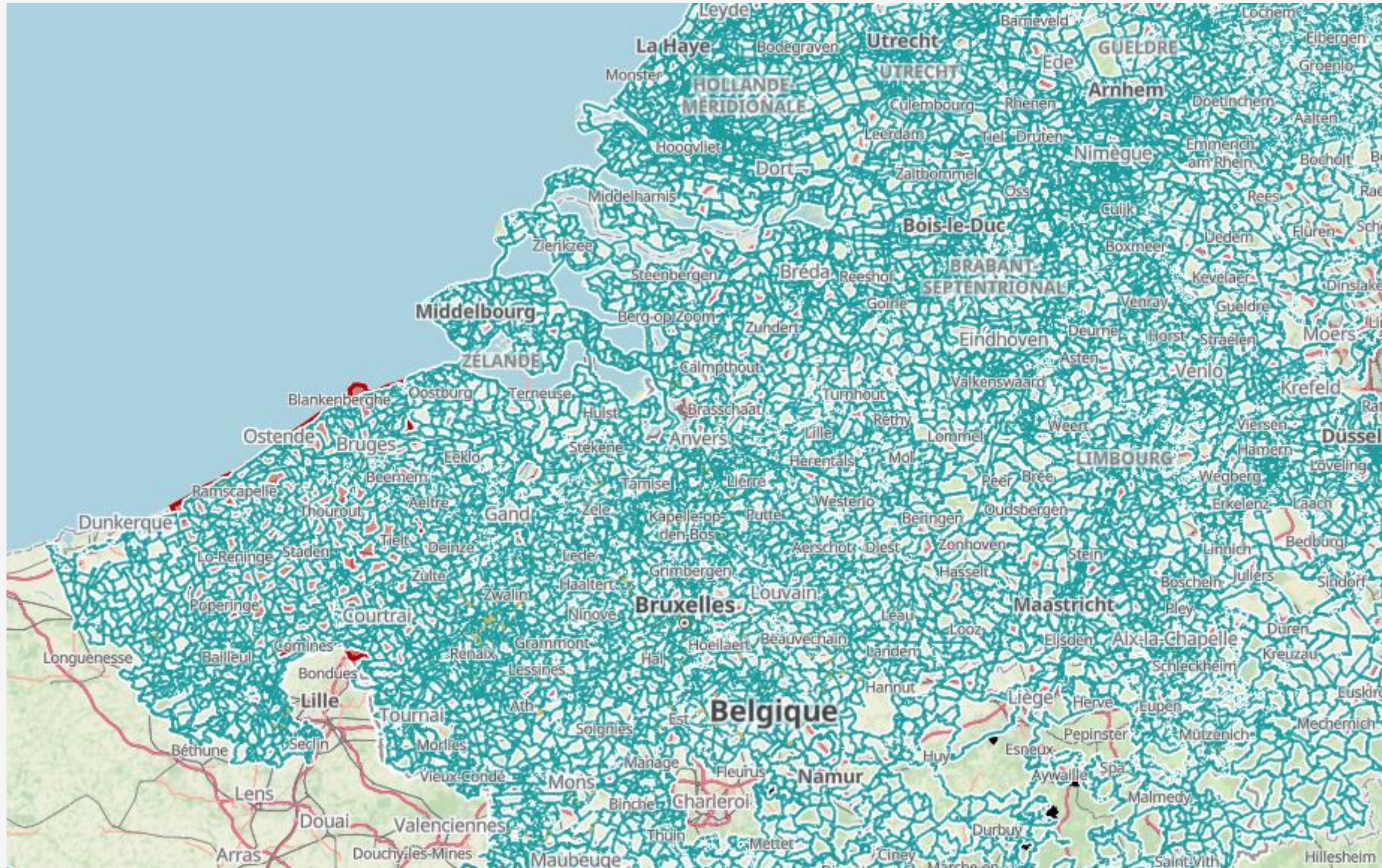
Où trouver des informations ?

Sur notre site internet [vélo-rando](#).





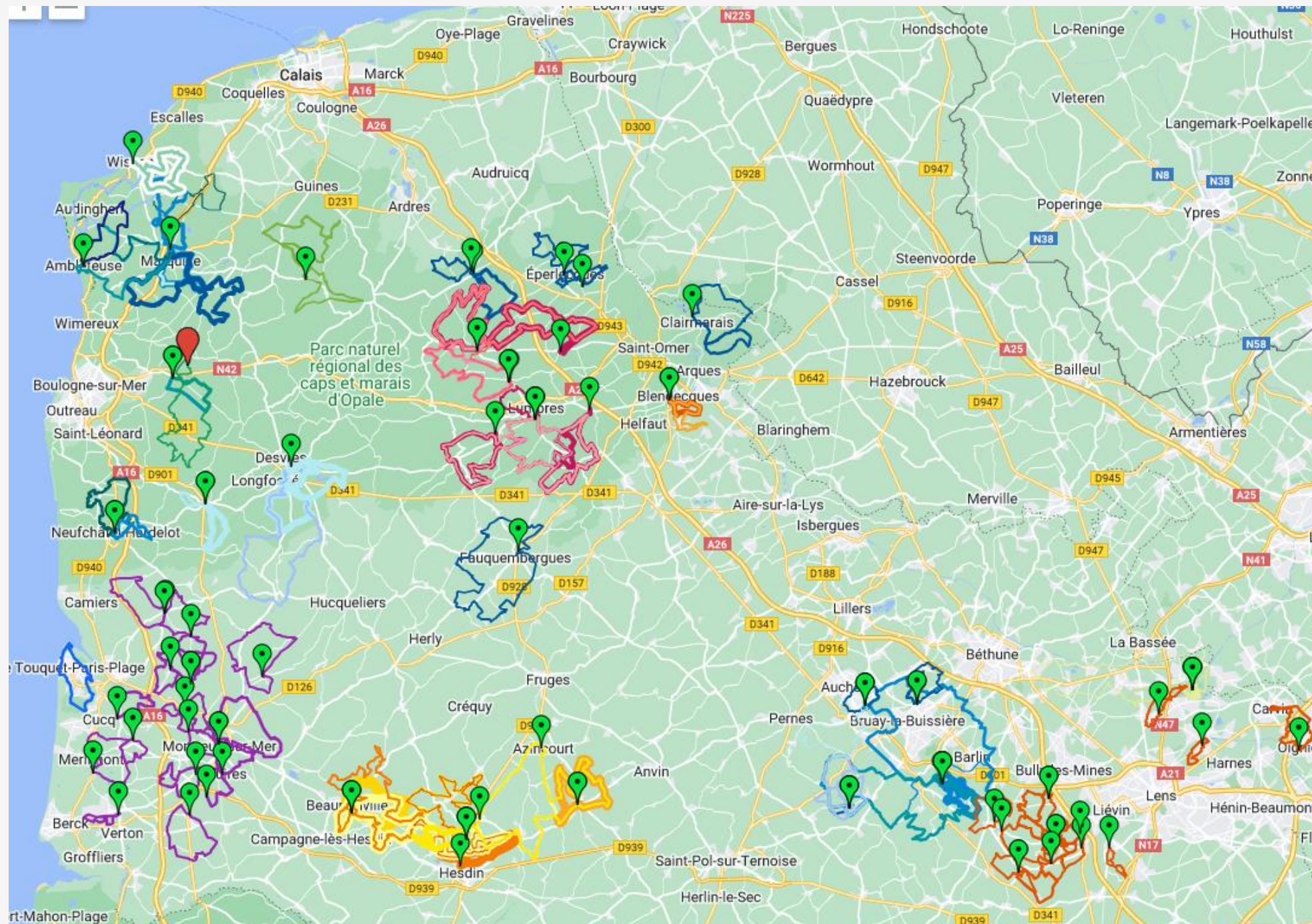
Les véloroutes et voies vertes du Pas-de-Calais



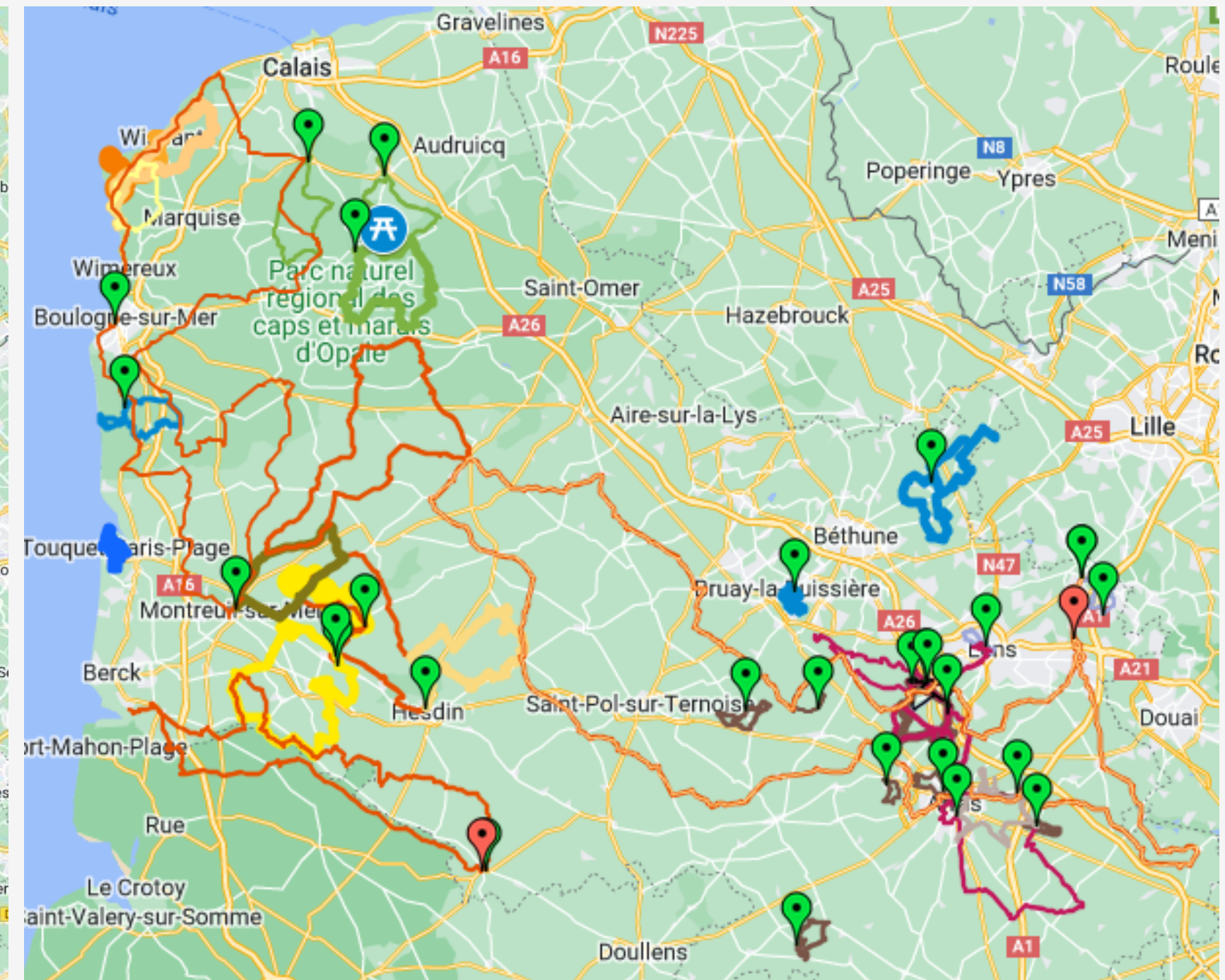
Accueillir les cyclotouristes

Les boucles cyclos et VTT du Pas-de-Calais

Boucles VTT 116 boucles



Boucles cyclos 37 boucles



Visibles sur notre site internet <https://velo-rando-pasdecalais.com/>

La fréquentation des véloroutes



Accueillir les cyclotouristes

Véloroutes et éco-compteurs

D'où proviennent les chiffres ?

Des compteurs gérés par le **Conseil Départemental du Pas-de-Calais**

25 éco-compteurs dans tout le département

12 le long de l'EV4

7 le long de l'EV5

3 le long de la V362

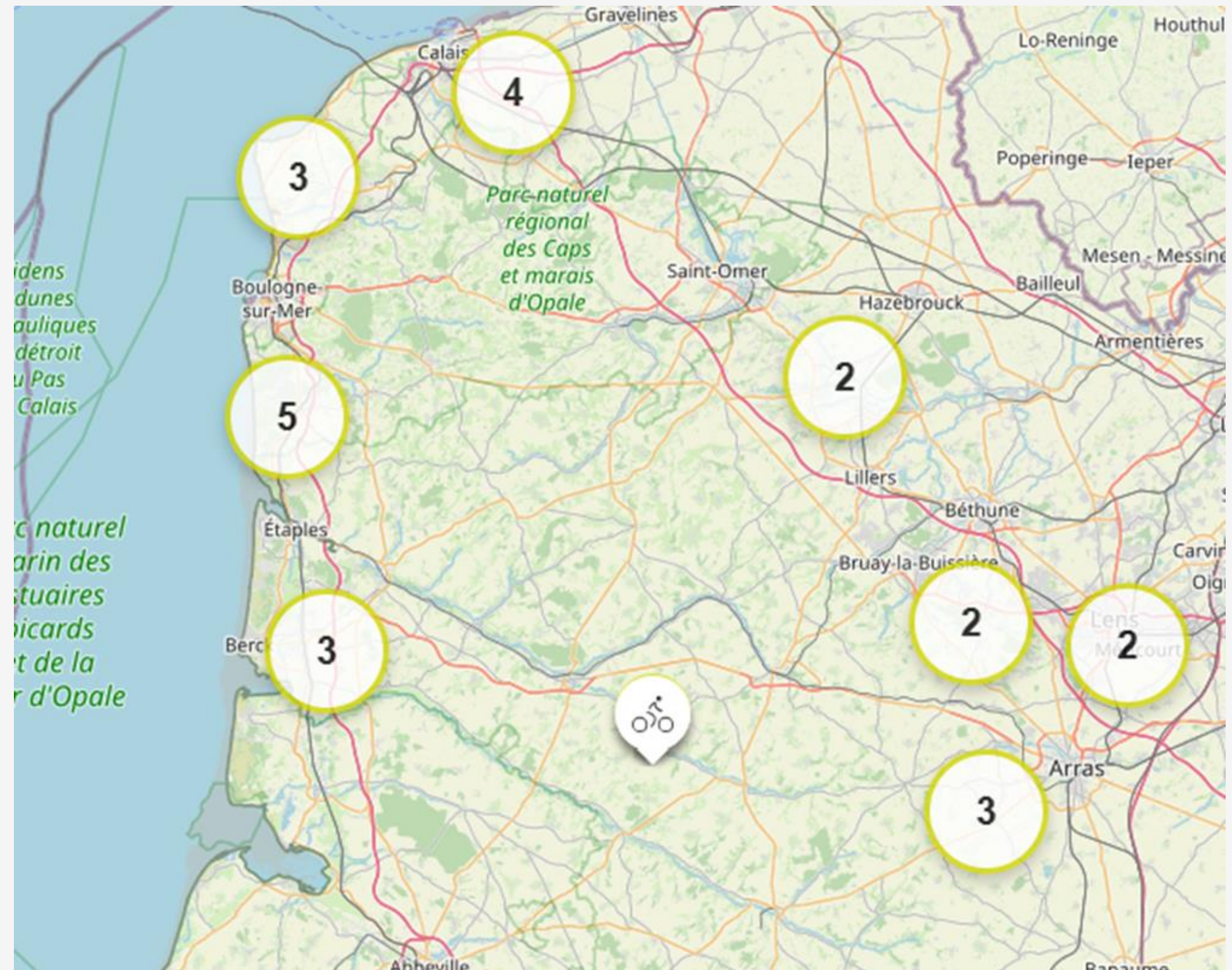
2 le long de la V32

1 le long de la V31

Qu'est-ce qu'un compteur ?

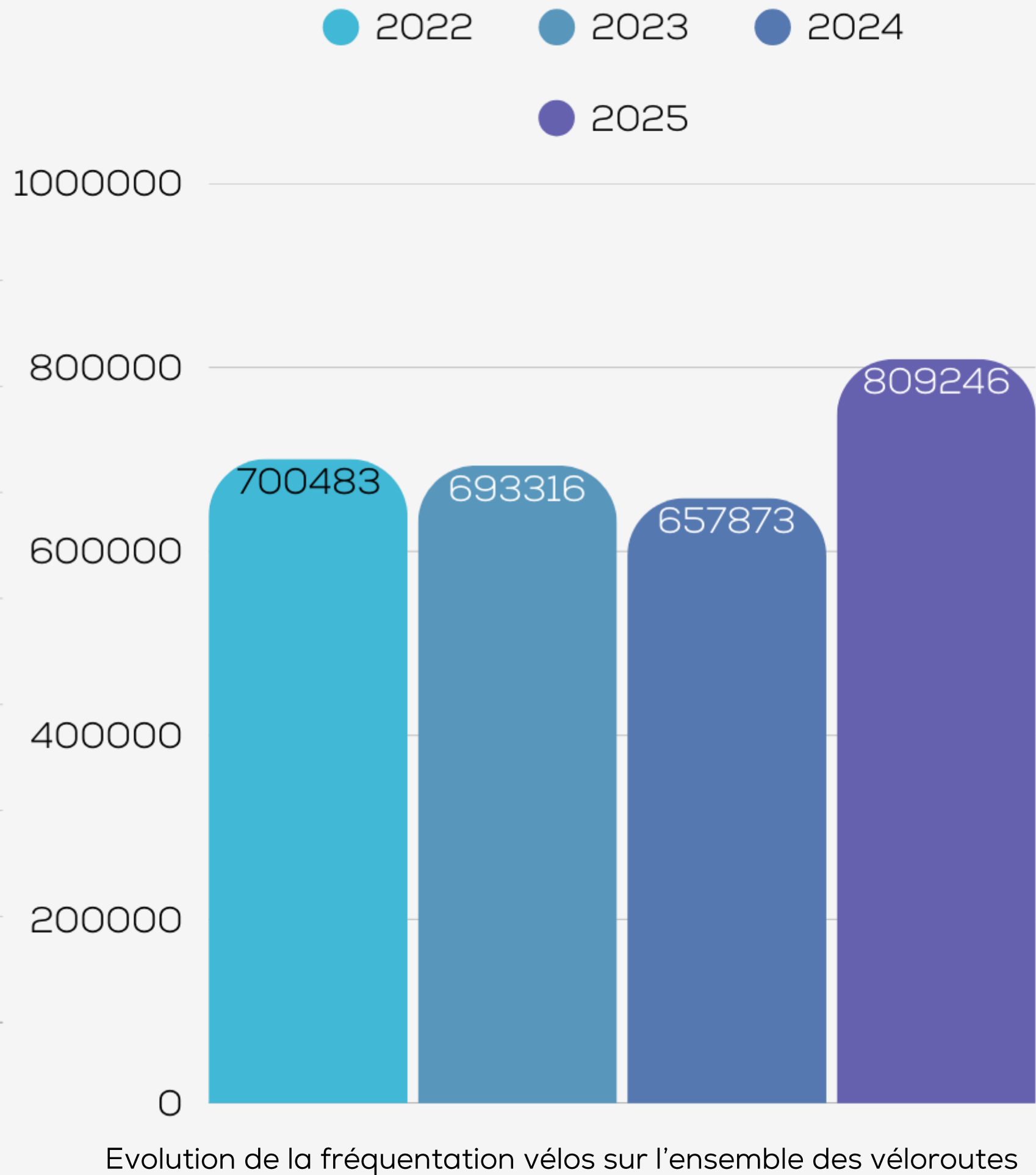
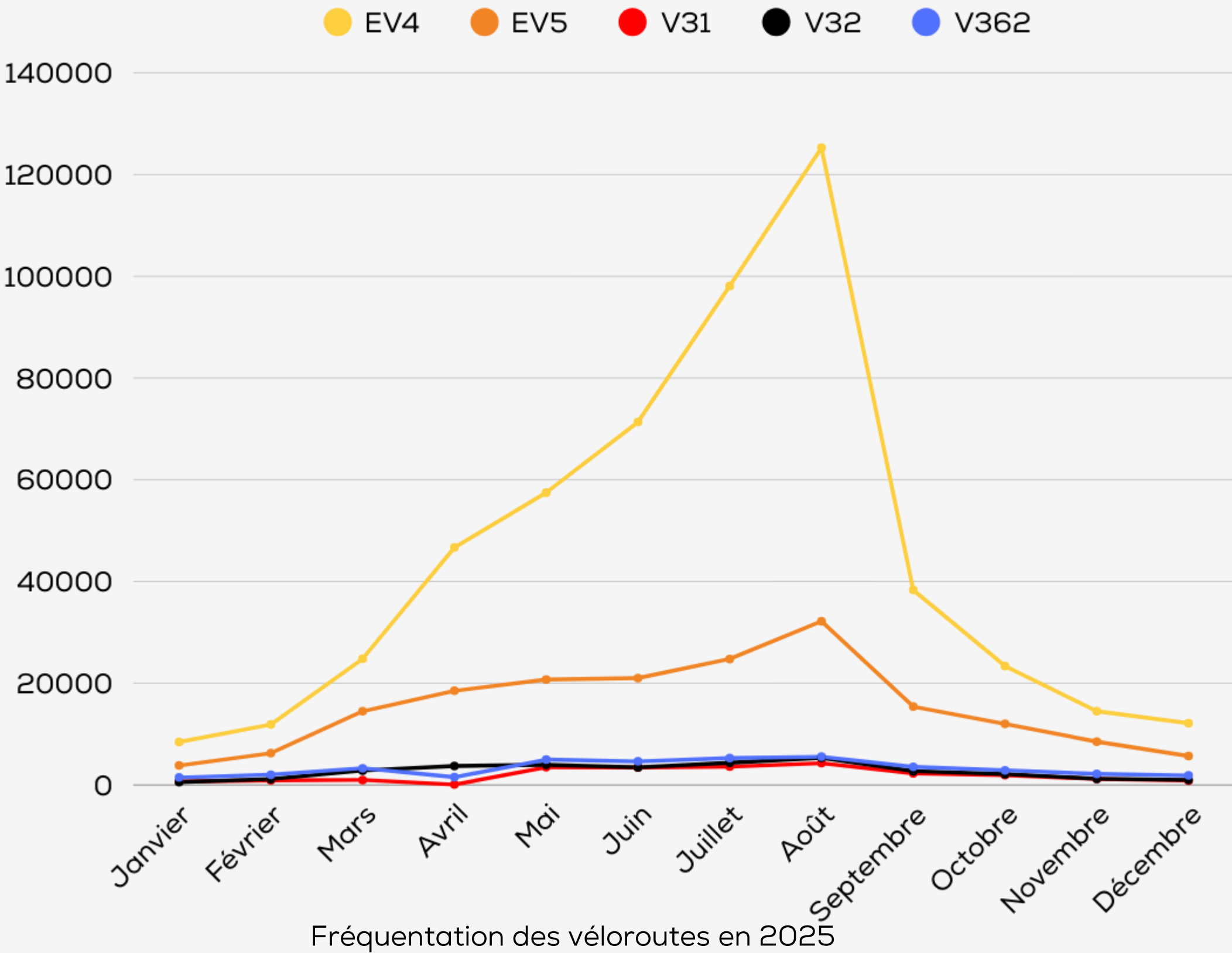
Un compteur permet de compter les piétons, cyclistes et autres usagers passant par un point spécifique.

Les données récoltées sont ensuite analysées et permettent de connaître la fréquentation des véloroutes.



Accueillir les cyclotouristes

Les chiffres globaux



La chute de fréquentation en 2024 peut être expliquée par le fait que 3 écompteurs n'ont pas fonctionné pendant la haute saison sur l'EV4

La Vélomaritime et l'EV5 ont des chiffres plus élevés car plus d'éco-compteurs et plus longues

Accueillir les cyclotouristes

Ce qu'il faut retenir

Mois

A quelle période de l'année ?

D'avril à septembre

Avec un pic en juillet
et août

Jours

Quels jours ?

Le Weekend

Particulièrement le
dimanche

Heures

A quelle heure ?

De 10h à 17h

Avec une pause
entre midi et 14h

Le voyage à vélo en France : Les chiffres-clés



PAS-DE-CALAIS
TOURISME



Nouveau Tourisme – Nouveaux Horizons



Quelques chiffres clés du voyage à vélo en France

2ème destination

Du tourisme à vélo après
l'Allemagne

22 millions de
Français

font du vélo pendant leurs
vacances

15%

d'entre eux font du vélo en
itinérance

68€ par jour

dépense moyenne par touriste
contre 55€ pour un touriste
classique

20%

De touristes à vélo sont
étrangers
L'Allemagne et les Pays-Bas
sont les 2 premiers marchés
émetteurs

65km

Distance moyenne journalière
parcourue par un itinérant



Qui sont les touristes à vélo ?



15%

ITINÉRANTS

Touriste utilisant le vélo pour voyager et découvrir une destination en changeant d'hébergement au fil de sa progression

Cette pratique représente :

- 55% des touristes en 2015 sur La Loire à Vélo contre 38 % en 2010
- 6% en 2018 sur La Vélodyssée, ce qui représente tout de même 202 000 itinérants.



15%

SPORTIFS

Touriste ayant une pratique du vélo intense (+ de 50km par sortie), avec l'utilisation d'un équipement particulier (vélo de route, chaussures à cale, vêtements adaptés)



5%

UTILITAIRES

Touriste utilisant le vélo comme moyen de transport sur son lieu de vacances, pour effectuer des déplacements du quotidien à but utilitaire (courses, accès à la plage, accès à des sites de visite)



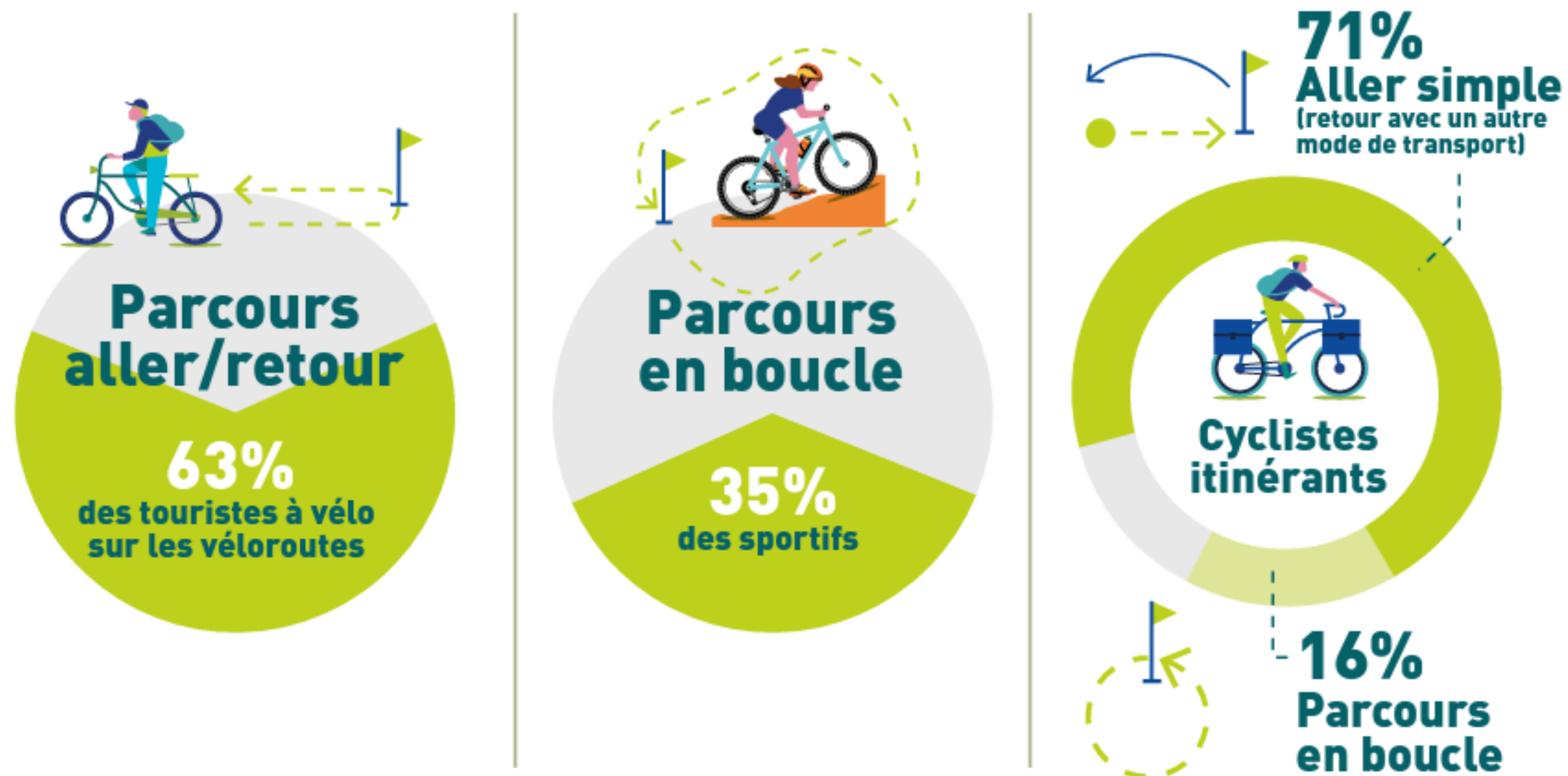
65%

LOISIRS

Touriste pratiquant le vélo dans un objectif de promenade, de faible intensité (25 km par sortie environ)

Qui sont les touristes à vélo ?

Quel type de parcours privilégient les touristes à vélo ?





La marque Accueil Vélo



Accueil Vélo

Accueil Vélo est une marque nationale qui garantit un accueil et des services de qualité le long des itinéraires cyclables pour les touristes à vélo. Elle est gérée par France Vélo Tourisme.

L'Agence Pas-de-Calais Tourisme est le relais départemental du dispositif national Accueil Vélo. Elle est désignée Référent Qualité pour le déploiement de cette marque dans le Pas-de-Calais.

Le réseau Accueil Vélo dans le Pas-de-Calais :

- 43 hébergements
- 9 restaurants
- 8 loueurs de vélo
- 2 réparateur de vélo
- 11 sites touristiques
- 14 offices de tourisme

10706 offres Accueil Vélo en France
88 offres dans le Pas-de-Calais



* Hébergements classés ou labellisés

**Châteaux, parcs de loisirs, musées, caves, fermes, etc.





Pourquoi ?

Pour les professionnels

La marque engage des professionnels à mieux connaître les attentes de cette cible de clientèle et à adapter les services proposés. Elle permet aussi d'être présents sur les supports de communication de France Vélo Tourisme et de Pas-de-Calais Tourisme et d'avoir une visibilité auprès des Tours Opérateurs spécialisés vélo. Accueil Vélo est aussi une manière de s'intégrer dans une démarche de tourisme durable.

Pour les cyclistes

La marque permet d'identifier les lieux adaptés aux cyclotouristes, et de bénéficier d'un accueil et de services appropriés.

Les critères

- Être situé à proximité d'un itinéraire vélo balisé et inscrit au SR3V (La Vélomarine, l'EuroVelo 5 ...)
- Être classé ou labellisé pour les hébergements
- Disposer d'équipements adaptés aux cyclistes (abri vélo sécurisé, kit de réparation...)
- Offrir un accueil chaleureux (informations pratiques, conseils, itinéraires, etc...)
- Fournir des services dédiés aux voyageurs à vélo, ex : lavage et séchage du linge, offrir un petit-déjeuner adapté (copieux)...

Accueillir les cyclotouristes

Les 7 critères socles



Garantir un **stationnement vélo sécurisé et gratuit** sur place ou à proximité grâce à des arceaux ou à un local fermé, sécurisé et de plain-pied. Tous les hébergements Accueil Vélo mettront à disposition **ce local**.



Proposer un **espace de dépôt des sacoches et bagages le temps de la pause** via un service de gardiennage, de casiers, de consignes (gratuit ou payant). Ce service peut ne pas être proposé pour des raisons de sécurité – par exemple pour cause de dispositif vigipirate.



Pouvoir **recharger la batterie des VAE** ; ce service peut ne pas être proposé pour raison de réglementation dans certains monuments historiques par exemple.



Indiquer clairement le chemin pour rejoindre la véloroute et votre établissement.



Accueillir : les cyclotouristes, leur vélo et leurs sacoches ...

Pouvoir facilement joindre l'Accueil Vélo et être renseigné sur ce qu'il propose et sur les autres **services** dont ils pourraient avoir besoin : réparateurs, loueurs, laverie... Avoir à disposition de la **documentation** sur l'offre d'itinéraires et de circuits vélo du territoire ainsi que de la documentation touristique.



Pouvoir **recharger le téléphone ou le GPS** pendant la pause.



Avoir à disposition un **kit de réparation** complet pour les petites avaries : matériel pour crevaisson, jeu de clés standard, lubrifiant, pompe à pieds et indiquer le réparateur le plus proche.



Comment devenir Accueil Vélo ?

Auto-évaluation

Les structures intéressées par la marque s'auto-évaluent à l'aide des grilles d'évaluation correspondant à leur catégorie.

1ère visite de contrôle

Une visite de contrôle est réalisée par Pas-de-Calais Tourisme ou visite de conseils, si besoin.

Attribution de la marque

Une fois tous les critères obligatoires acquis, la structure pourra obtenir la marque.

Labellisation pour une durée de 3 ans au prix de 200€.

Accueil Vélo

La communication de France Vélo Tourisme

3 campagnes de communication en 2025

- Auprès des jeunes cyclistes britanniques
- auprès des jeunes cyclistes belges
- auprès des jeunes cyclistes allemands

2ème campagne lancée auprès des Allemands et des Belges en octobre 2025

2 campagnes digitales auprès des Français

- auprès des voyageurs à vélo confirmés
- auprès des voyageurs néophytes



Faire découvrir Accueil
Vélo aux jeunes
cyclistes britanniques



Faire adopter Accueil
Vélo par les jeunes
cyclistes belges



Conquérir les touristes à vélo
allemands en jouant de la
similitude avec B&B

Auprès des voyageurs à vélo
confirmés 40-65 ans



Auprès des néophytes
40-65 ans



Auprès des jeunes touristes à
vélo en quête d'inédit 18-35 ans



Accueillir les cyclotouristes

Les Accueil Vélo du Pas-de-Calais

La promotion des prestataires Accueil Vélo

Départementa
l

Sur le site vélo-rando

www.velo-rando-pasdecalais.com/pas-de-calais-a-velo/accueil-velo

Topoguides

Dans des topoguides



National

France Vélo Tourisme

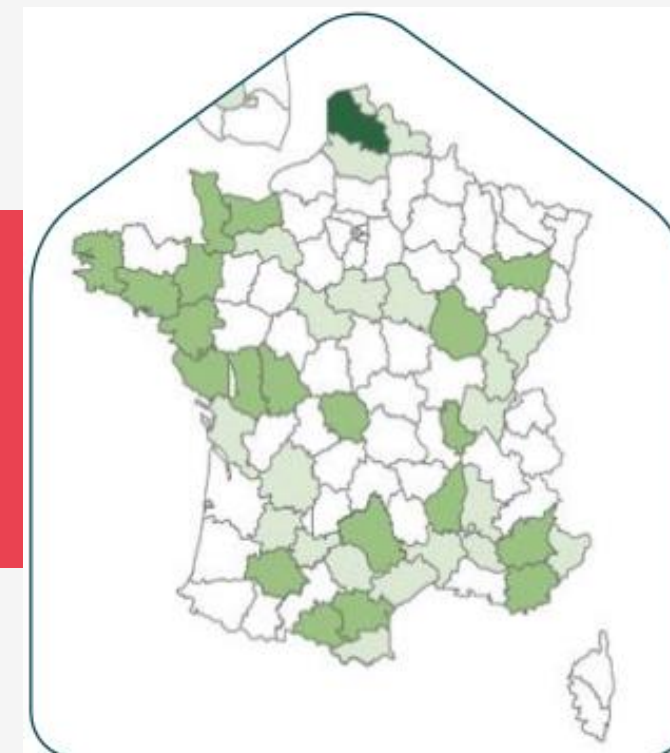
www.francevelotourisme.com/accueil-velo

Local

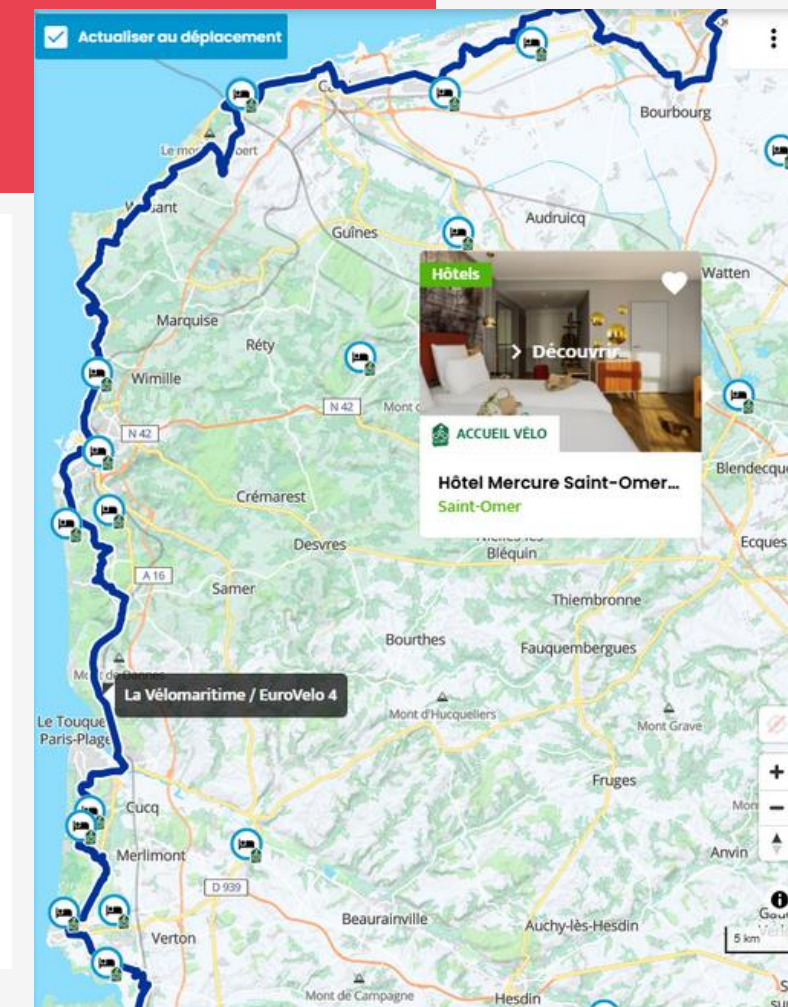
Les sites des offices de tourisme

Presse

Dans la presse locale et régionale



Source : France Vélo Tourisme



Les outils à votre disposition



PAS-DE-CALAIS
TOURISME



Nouveau Tourisme – Nouveaux Horizons

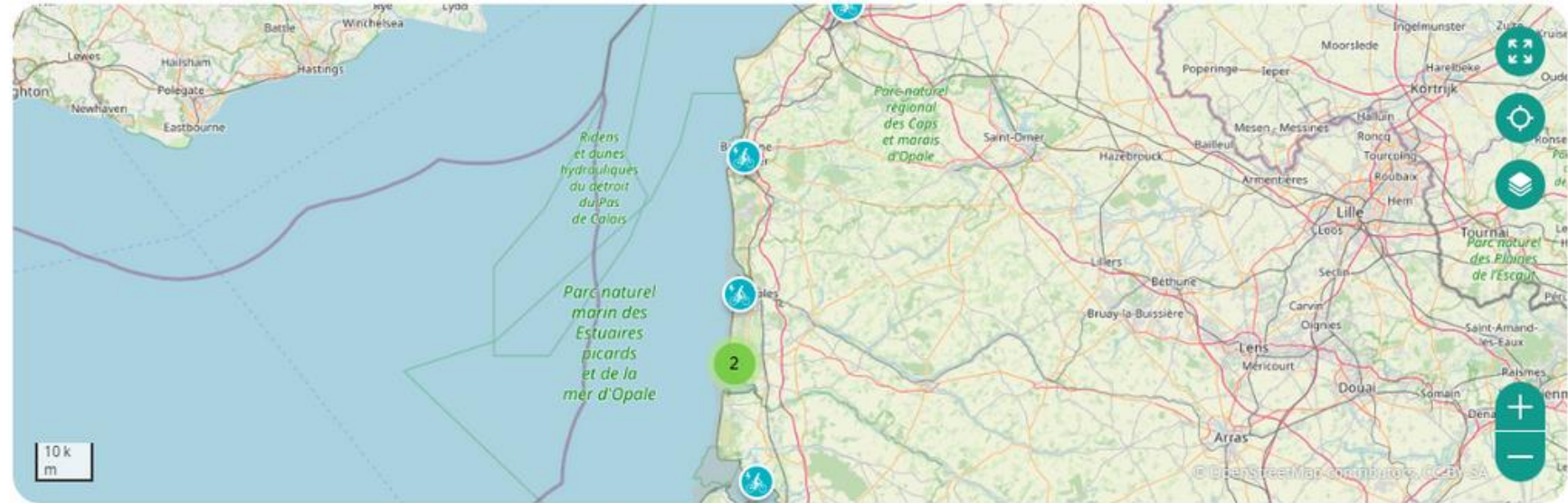



Accueillir les cyclotouristes

Le site vélo-rando


Télécharger les traces GPX

Cliquez sur le tronçon qui vous intéresse et téléchargez la trace GPX pour suivre La Vélomaritime.






La Vélomaritime - Pas-de-Calais



La Vélomaritime® Etape 1 Le Crotoy - Berck-sur-Mer



La Vélomaritime® Etape 2 Berck-sur-Mer - Le Touquet

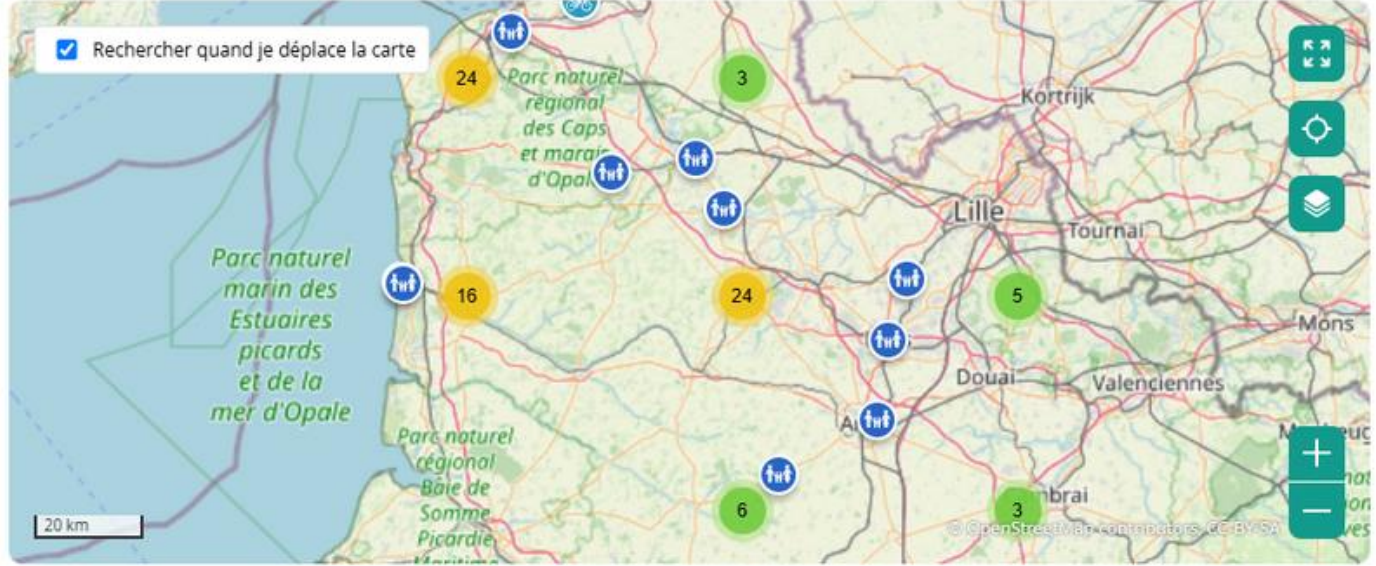
Chaque parcours est téléchargeable OU peut être suivi via l’appli CIRKWI (gratuite)

Chercher un lieu, une destination, un mot clef...


82 résultats

Filtres avancés Réinitialiser les filtres

☒ Rechercher quand je déplace la carte




Vélo en famille



Véloroute de la Lys

La Véloroute de la Lys longe la Lys sur près de 70 km. Dans le Pas-de-Calais, elle relie Aire-sur-la-Lys à Saint-



Voie verte Lumbres - Rémilly-Wirquin

Cette voie verte créée sur un délaissé ferroviaire est idéal pour une balade en famille. Elle relie Lumbres à Rémilly-

Accès à des itinéraires faisables en famille

Accueillir les cyclotouristes

Les outils à votre disposition

Avoir des infos sur les parcours cyclo (et rando)

Guides & Cartes

9 étapes à bicyclette

La Vélomaritime De Kustroute

EuroVelo 4

du Tréport à Nieuwpoort

Carnets de voyage
La Vélomaritime

EUROVELO 4

LA VÉLOMARITIME - DE KUSTROUTE

BAILLIEUX DE SOMME - BAILLIEUX DE SOMME

CÔTE D'OPALE - OPAALKUST

CÔTE BELGE - BELGISCHE KUST

Carte EuroVelo 4
La Vélomaritime

Randonnées Pédestres & Cyclo

PAS-DE-CALAIS

EUROVELO 5

Possibilité de télécharger des guides et brochures

Les sorties vélo et VTT dans le Pas-de-Calais

Partez à la découverte du Pas-de-Calais avec toutes ces sorties vélo et VTT ! De la côte d'Opale aux terrils du Bassin minier en passant par les chemins cahotants des marais, le Pas-de-Calais est un véritable terrain de jeu pour les cyclistes et VTTistes et n'est pas aussi plat qu'il n'en a l'air 😊

Pour voir les détails d'une sortie rando (lieu, organisateur, km...), cliquez dessus. Vous pouvez également ajouter les rdvs sur votre propre agenda en cliquant sur le bouton « Ajouter à Google Agenda » en bas à gauche du calendrier.

Aujourd'hui

<

>

Octobre 2025

Mois

LUN. 29	MAR. 30	MER. 1 oct.	JEU. 2	VEN. 3	SAM. 4	DIM. 5
		Concentration du Vigneron La Déjantée de la baie no				Randonnée Automnale
6	7	8	9	10	11 Vélo gourmand dans le Tr	12 Aux bords de l'Authie : ca L'Enquinoise Semi-Noctu 2 autres
13	14	15	16	17	18	19 Randonnée La Pommiers
20	21	22	23	24	25 Touquet Bike & Run	26 Randonnée sport et natu Randonnée Téléthon
27	28	29	30	31	1 nov.	2 Brevet club Cyclo Randor

Événements et sorties vélo dans le Pas-de-Calais

Événements affichés dans ce fuseau horaire : (GMT+02:00) Heure d'Europe centrale - Paris

Ajouter à Google Agenda

Google Agenda

Avoir accès à des événements qui ont lieu dans le Pas-de-Calais

Pour les débutants ou les familles

Véloroute des Marais

Parcours de 16 km
De Coulogne à Ardres

Entre Calais et Ardres, cette véloroute (EuroVelo 5) est aménagée en voie verte et petites routes. Le parcours est agréable et suit en partie le canal de Guines et l'ancienne voie ferrée, idéale pour une sortie en famille. Profitez d'une halte au vert, au marais de Guines et au Lac d'Ardres. Possibilité de louer un vélo à la journée à Guines ou à Ardres.

Voie verte Le Canal d'Aire

Parcours de 36 km
De Billy-Berclau à Isbergues

Sur les berges du canal d'Aire, 36 kilomètres de voies cyclables. Le parcours est ponctué de 13 placettes aménagées de mobilier urbain. Le parcours est connecté aux chemins de randonnée pédestre adjacents et aux centre-bourgs, permettant ainsi des boucles de promenade.

Véloroute Bassin Minier

Parcours de 13 km
De Lens à Henin Beaumont

Sur la quasi-totalité du parcours, roulez sur une voie réservée aux cyclistes et aux piétons, idéal pour une sortie en famille ! Partez de la gare Art déco de Lens ou du Parc des Îles à Henin Beaumont pour une dizaine de kilomètres et arrêtez vous ici ou là pour profiter des vues sur le bassin minier et l'Artois.

Pour les habitués ou les plus sportifs

La Véloroute Au fil de l'eau

Parcours de 112 km
D'Etaples à Arras

La Route de la mer du Nord LF1

Parcours de 60 km

La véloroute de la Mémoire V32

Parcours de 90 km

Avoir des infos sur les différentes véloroutes et voies vertes (distance, lieux, traces GPX...)

www.velo-rando-pasdecalais.com/pas-de-calais-a-velo/accueil-velo

Accueillir les cyclotouristes

Les outils à votre disposition

Le site de France Vélo Tourisme

[Créer son itinéraire](#)



The screenshot displays the France Vélo Tourisme website's itinerary planning tool. The top navigation bar includes links for ITINÉRAIRES, IDÉES PARCOURS, DESTINATIONS, CONSEILS, and SÉJOURS. The main interface features a map of the Pas-de-Calais region with a blue cycling route highlighted. On the left, a sidebar lists various locations and their distances, such as Calais (62100), Pas-de-Calais, H; Ardres (62610), Pas-de-Calais, H; Saint-Omer (62500), Pas-de-Cal; Bruay-la-Buissière (62700), Pas; Parc d'Olhain (Maisnil-lès-Ruitz); and Lens (62300), Pas-de-Calais, H. Below this list, there are buttons for 'Ajouter un détour' and 'Réinitialiser'. A section titled '3 ÉTAPES (~ 46 km / jour)' includes an 'OK, JE PLANIFIE' button. At the bottom, it shows 'Itinéraire touristique (balisé à 1%)' with a distance of 19,05 km and a duration of 10 h 24 min, along with a 'DÉTAIL +' button. The map itself is populated with numerous icons representing different types of cycling routes and points of interest. A search bar is visible in the top right corner, and a 'Tout décocher' button is located on the right side of the map.

Accueillir les cyclotouristes

A votre disposition

ACCUEIL VÉLO
C'EST QUOI ?

Accueil Vélo est une marque nationale qui garantit **un accueil et des services de qualité le long des itinéraires cyclables pour les cyclotouristes.** Qu'ils soient **restaurants, sites touristiques, hébergements, loueurs, réparateurs de vélo ou offices de tourisme**, ils vous assurent un **accueil personnalisé et approprié à la pratique du vélo.**

Je suis informé sur le meilleur parcours pour arriver chez l'Accueil Vélo et pour rejoindre l'itinéraire le plus proche

Je peux stationner mon vélo gratuitement

Je peux recharger mon téléphone ou GPS pendant ma pause (mais je dois le surveiller).

Je peux me servir d'un kit de réparation : matériel pour crevaison, jeu de clés, lubrifiant, pompe à pied (je répare mon vélo moi-même).

Je suis correctement renseigné sur les services dont je peux avoir besoin (loueurs et réparateurs de vélo, laverie, circuits vélo proches, documentation...)

Je peux déposer mes sacoches dans un lieu sécurisé le temps de ma pause (gratuit ou payant)

Je peux recharger mon VAE (ce service peut ne pas être proposé pour des raisons réglementaires).

PAS-DE-CALAIS
TOURISME

Nouveau Tourisme – Nouveaux Horizons

INFOS UTILES POUR
LES CYCLOTOURISTES

Trouver un LOUEUR de vélo

Trouver un REPARATEUR de vélo

Trouver un ETABLISSEMENT Accueil Vélo

Trouver l'ACTU CYCLO

Trouver une BOUCLE vélo ou VTT

PAS-DE-CALAIS
TOURISME

Nouveau Tourisme – Nouveaux Horizons

Accueillir les cyclotouristes

Les autres sites ou applis à connaître

Quelques outils pratiques à la disposition des cyclotouristes :



Suricate permet de signaler les problèmes qu'on peut rencontrer lors de la pratique d'une activité extérieure (vélo, marche, vtt, canoë, équitation...).

Cela peut être une erreur de balisage, un panneau défectueux, un problème de pollution, un besoin de sécurisation, un conflit avec un propriétaire ou d'autres pratiquants...



Google Maps mais pour les cyclistes.

L'application vélo Geovelo propose les meilleurs itinéraires en privilégiant les pistes cyclables et en évitant les zones dangereuses.

Vous pouvez l'utiliser pour préparer le trajet entre votre établissement et la véloroute la plus proche.



Escapade62 : Site du Conseil Départemental du Pas-de-Calais proposant nombreuses activités outdoor (rando, vélo, canoë, équitation...)

L'info à connaître :

Peut-on prendre son vélo dans un train ?
Dans les TER, oui, et c'est gratuit.

En haute saison, il est obligatoire de réserver une place pour son vélo lors de l'achat du billet.

Le reste de l'année, il est possible de monter dans le train avec son vélo sans prendre de réservation.

i Réservation gratuite obligatoire jusqu'au 2 novembre 2025. Passé ce délai, voyagez avec votre vélo à bord sans réservation.

Réservation gratuite obligatoire jusqu'au 02/11/2025

Pour garantir la sécurité et améliorer le confort à bord des TER Hauts-de-France, la réservation gratuite d'un emplacement vélo devient obligatoire :

- Le transport de vélos non pliés (adulte ou enfant) est soumis à réservation sur les lignes K12 Paris Nord - Lille Flandres, K13 Paris Nord - Cambrai - Maubeuge, K14 Paris Nord - St-Quentin, K16 Paris Nord - Calais, K21 Amiens - Calais Ville et K70 Lille - Dunkerque, pour tous les voyageurs, y compris les abonnés
- Pensez à réserver votre emplacement vélo avant d'acheter votre billet
- La réservation est possible pour un aller simple ou un aller-retour, il est possible de dupliquer jusqu'à 4 fois sa réservation
- Les réservations sont modifiables ou annulables jusqu'à 1 heure avant le départ du train.



Réserver son emplacement vélo

Conseils pour bien voyager avec son vélo

- La réservation pour votre vélo en plus de votre billet de train est obligatoire pour tous les clients des TER K12, K13, K14 K16, K21 et K70
- Votre vélo doit être étiqueté avec votre nom, prénom et numéro de téléphone de manière visible
- Repérez le pictogramme vélo sur le train pour savoir où embarquer afin de stationner votre vélo
- Stationnez votre vélo selon les indications disponibles à bord
- Votre vélo ne doit en aucun cas gêner la sécurité ou la circulation des voyageurs
- Privilégiez le vélo pliant ou la trottinette pliable : idéale pour voyager à toute heure
- Préparez votre montée et votre descente pour faciliter celle des autres passagers
- Pour le confort de tous et pour mettre toutes les chances possibles de votre côté de voyager avec votre vélo, évitez les heures de pointe (du lundi au vendredi de 6h30 à 9h30 et de 16h à 19h et le dimanche de 17h à 20h)



Les bonnes pratiques





Comment accueillir des cyclotouristes dans sa structure ?

Quelques exemples de bonnes pratiques :

Le mail réponse automatique des chambres d'hôtes La Carte postale, à Oye-Plage

La Carte Postale est labellisée « Accueil Vélo », Sur simple demande, A nos hôtes cyclotouristes :

- *Nous pouvons fournir une carte simplifiée de l'itinéraire à emprunter depuis la fin de l'EV4 (depuis Calais / depuis Dunkerque) jusqu'à notre établissement.*
- *Nous pouvons garder vos bagages (jour d'arrivée & jour de départ)*
- *Nous pouvons charger vos GPS (jour d'arrivée)*
- *Vous pourrez charger votre batterie de vélo électrique dans le garage à Vélos lors de votre séjour.*
- *Nous pouvons vous mettre en contact avec deux services payants :*
 - ✓ *un TAXI (transfert de bagages)*
 - ✓ *un lieu de gardiennage de véhicule*

Comment accueillir des cyclotouristes dans sa structure ?

Quelques exemples de bonnes pratiques :

- Les cabanes étapes du camping La Forêt, à Cucq
- le module Cyclocamp et les cabadiennes du camping Les Ajoncs, à Ambleteuse



Photos des cabane étapes du camping La Forêt à Stella-Plage

Photos du module D'Kabane au camping municipal les Ajoncs, à Audresselles

Accueillir les cyclotouristes

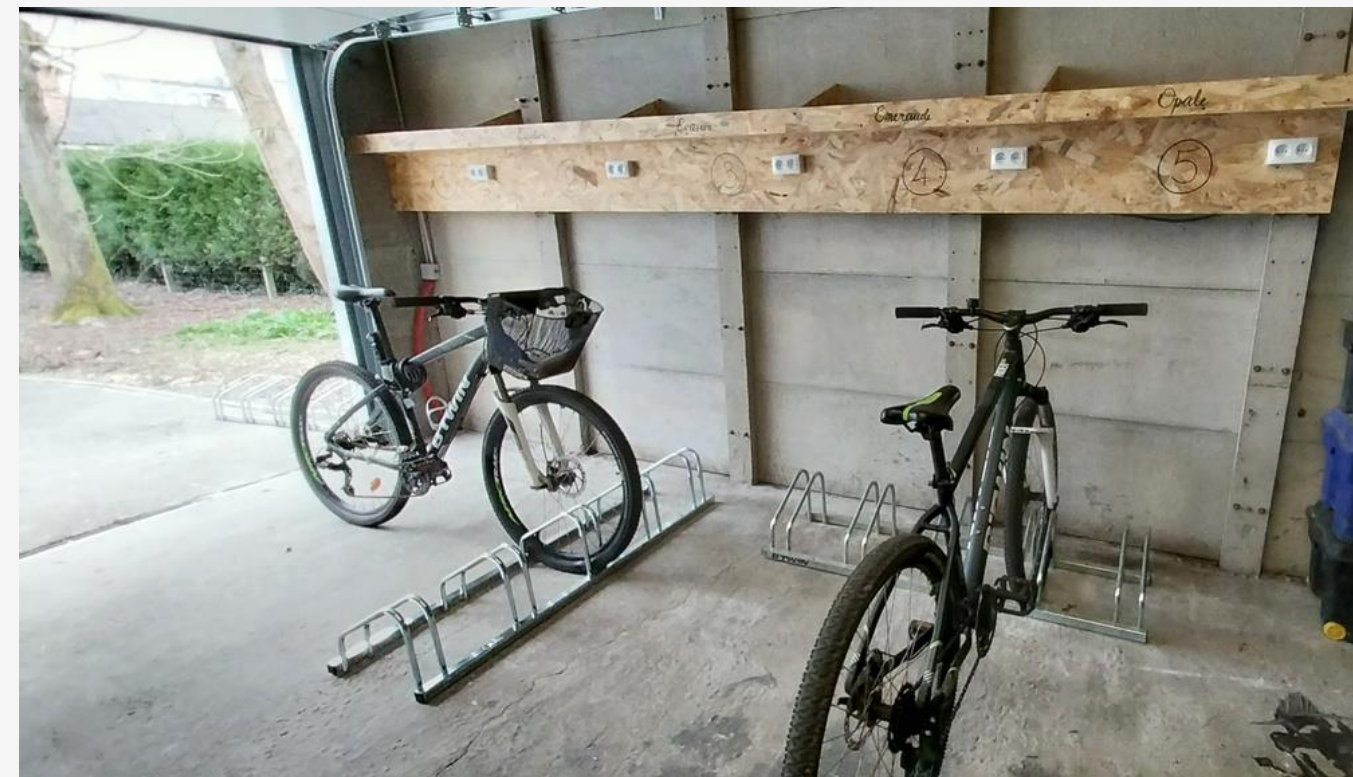
Comment accueillir des cyclotouristes dans sa structure ?

Quelques exemples de bonnes pratiques :

Des garages adaptés à l'accueil des vélos



Photo du garage adapté aux vélos à la chambre d'hôtes Le Pic-Vert



Photos du garage adapté aux vélos à la chambre d'hôtes La Carte Postale



Comment accueillir des cyclotouristes dans sa structure ?

Quelques exemples de bonnes pratiques :

- Les casiers de recharge à l'office de tourisme de Montreuil-sur-Mer
- Les bornes de recharge à la Compagnie du Dragon
- La location de vélos chez certains hébergeurs / partenariat entre un hébergement et un loueur de vélo.
- Créer des **partenariats** : avec la boulangerie à côté pour proposer des repas sur demande (sandwichs...), avec un loueur de vélos, avec d'autres établissements AV (au moins les connaître)

Accueillir les cyclotouristes

Comment accueillir des cyclotouristes dans sa structure ?

COMMUNIQUER

Indiquer sur votre site internet que vous êtes Accueil Vélo

- Mettre le logo / indiquer qu’on est Accueil Vélo

Cycleco a obtenu le label Accueil Vélo délivré par France Vélo Tourisme concernant ses activités de location, vente, réparation et animations vélo. Partenaires avec la CAB et l'ADAV, Cycleco propose différents services de location et met en place des évènements autour du vélo tout au long de l'année.

France Vélo Tourisme vous invite à changer de rythme et partir en voyage à vélo. En famille, entre amis ou en solo, partez à l'aventure sur des itinéraires cyclables ou VTT aménagés en France. Cliquez sur le logo pour en savoir plus.

Capture d'écran du site internet du loueur

- Indiquer les services que vous proposez aux cyclotouristes

Nos services

- Garage pour stocker les vélos et les recharger si besoin.
- Matériel de réparation à votre disposition.
- Possibilité de laver son linge et de nettoyer son vélo.
- Des paniers repas uniquement composé de produits du terroir disponibles sur commande : 15 euros par personne.
- Possibilité de vous réserver un restaurant.
- Possibilité de vous réserver un service de transfert d'affaires.
- Documentation sur place concernant les circuits.

Il existe à Calais une association qui loue et répare les vélos Opale Vélo Services.

Autres points de réparation :

- Fun cycle – 47 Bd Gambetta à Calais
- Magasin Décathlon / Magasin Intersport – Rue Danton à Calais
- Brame Sports – Rue Gutenberg à Calais
- E-Dragon – 54 rue du Virval à Calais
- Go Sport – Cité Europe à Coquelles

Capture d'écran du site internet de la chambre d'hôtes La Ville des Chats

Mercure Saint-Omer Centre Gare

Hôtel pour les voyageurs en quête d'expériences locales et authentiques

Le Mercure Saint-Omer Centre Gare est situé en centre-ville, à 350m de la gare, à quelques kilomètres de Calais, Boulogne et de Dunkerque. Vous pourrez visiter la ville historique fortifiée, la cathédrale, le jardin public et le musée de l'hôtel Sandelin. À proximité se trouve la Coupole, les marais audomarois, la cristallerie d'Arques et la distillerie du genièvre de Houlle. L'hôtel propose à la réservation 74 chambres avec accès wifi offert. Nous disposons d'un restaurant, d'un bar et d'un parking.

Hôtel proche du centre ville de Saint-Omer et de la gare, Ville d'art et d'histoire. À découvrir : la ville fortifiée, la cathédrale Notre-Dame de Saint-Omer, les musées, le jardin public, les remparts et 3500 hectares de marais.

“ Nous sommes heureux de vous accueillir au Mercure Saint-Omer Centre Gare que nous aurons à coeur de vous faire découvrir. Notre hôtel est situé à deux pas du centre ville et à quelques minutes du marais Audomarois. **Nous sommes labellisés "Accueil vélo".** ”
ANTOINE DUCROCQ, Direction de l'hôtel

Nous sommes labellisés Accueil Vélo

Découvrez les balades à pied ou à vélo et randonnées à faire autour du camping de l'Églantier. Nous avons tout l'équipements pour accueillir nos voyageurs à deux roues (gonfleur,...).

En savoir +

Capture d'écran du site internet du camping l'Eglantier

Capture d'écran du site internet de l'hôtel Mercure Saint-Omer Centre Gare

Labellisé Accueil Vélo

Nos trois chambres d'hôtes confortables et décorées avec soin (La Campagne, L'Indus, La Romantique) sont pensées pour vous offrir une halte paisible après l'effort.

En tant qu'établissement labellisé Accueil Vélo, nous mettons à disposition :

- Local sécurisé pour vélos et sacoches
- Recharge pour VAE, GPS et téléphones
- Matériel de nettoyage
- Kit de réparation
- Stationnement gratuit

Et pour bien reprendre la route : un petit-déjeuner copieux, des services sur-mesure (paniers pique-nique, petite restauration sur réservation), et un accueil chaleureux et attentionné.

Que vous soyez de passage ou en itinérance, venez faire une pause chez nous, au plus proche de la nature et des itinéraires cyclables !

Capture d'écran du site internet de la chambre d'hôtes Au pied de la colline

Avez-vous des questions ?

Merci pour votre
attention